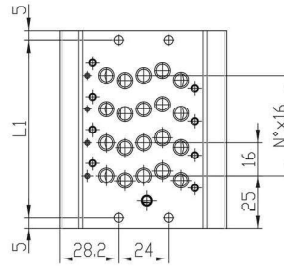
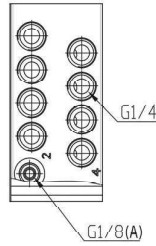
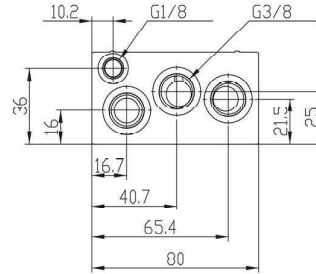


Manifold per elettrovalvole VB - passo 16



All'interno della confezione del manifold sono previsti un tappo e un inserto da utilizzare in posizione A, necessari per determinare il servo pilotaggio interno o esterno. Nella configurazione con solo tappo, il servopilotaggio avviene dalla connessione 1, i canali 12/14 devono essere tappati.

Nell'altra variante con tappo e inserto, i canali 1 e 12/14 sono separati e vanno alimentati in modo indipendente.



INGOMBRI			
Mod.	N° Posti	L	L1
DCB20-2	2	63	53
DCB20-3	3	79	69
DCB20-4	4	95	85
DCB20-5	5	111	101
DCB20-6	6	127	117
DCB20-7	7	143	133
DCB20-8	8	159	149
DCB20-9	9	175	165
DCB20-10	10	191	181
DCB20-11	11	207	197
DCB20-12	12	223	213
DCB20-13	13	239	229
DCB20-14	14	255	245
DCB20-15	15	271	261
DCB20-16	16	287	277
DCB20-17	17	303	293
DCB20-18	18	319	309
DCB20-19	19	335	325